

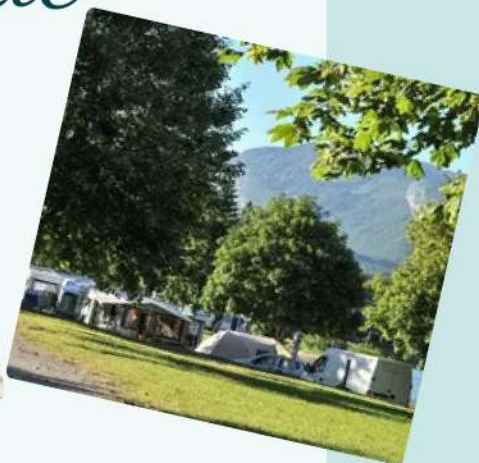


BIENVENUE

*Camping de
l'Ile du Chéran****

GUIDE D'ACCUEIL

LE MOT DE *Bienvenue*



*Toute l'équipe du camping de l'île du chéran
est heureuse de vous accueillir dans son
établissement.*

Nous vous proposons un large choix d'hébergements en chalets, mobil-homes ou emplacements plein air pour tentes, caravanes ou camping-cars. Notre souhait est de vous faire profiter de l'environnement exceptionnel dans lequel nous vivons toute l'année. Partager les bonheurs simples de la vie, à commencer par se retrouver en famille ou entre amis.

Le camping à taille humaine vous permettra de faire des rencontres et d'avoir des services et conseils personnalisés.

Sa localisation au sein d'une base de loisirs promet une disposition parfaite pour accéder aux activités : sports nautiques, sentiers pour se promener, multisports de raquettes ou de ballons ou tous autres sports praticables dans la région Auvergne-Rhône-Alpes !

Que vous aimiez faire du vélo, vous baigniez dans les lacs, randonnez en montagnes, festoyiez en festival, visitez des sites historiques de Savoie, ou simplement prendre du repos, le camping de L'Île du Chéran est celui qu'il vous faut !

**OUVERT DE AVRIL A MI-OCTOBRE, LE CAMPING DE L'ILE DU
CHERAN VOUS INVITENT À DÉCOUVRIR SES MULTIPLES
VISAGES.**





L'accueil

Situé à l'Eau Vive, point d'ancrage de tout l'établissement n'hésitez pas à nous rendre visite.

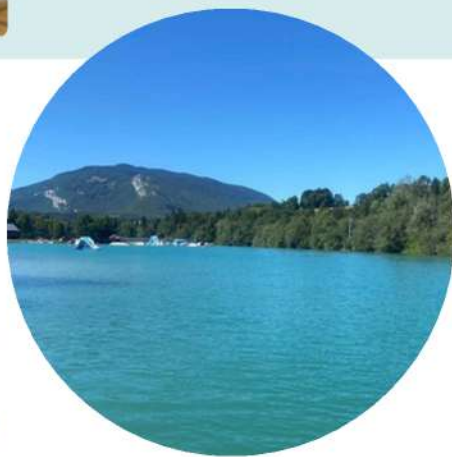
pour tout renseignement touristique, sportif, culturel ou relatif aux activités et prestations.

Nous sommes à votre écoute tout au long de votre séjour.



RÉSERVATION À L'ACCUEIL

- Documentation sur la région ,balades, horaires de bus...
- Prêts de jeux de sociétés, livres, raquettes de ping-pong , boules de pétanques.
- Permis de pêche.
- Documentation sur les activités yoga, canyoning, vélo...
- Vente de boissons, produits régionaux, glaces
- .Location de barbecue, draps , serviettes de toilettes et service boulangerie.



Notre accueil est ouvert tous les jours de 10h00 à 12h00 et de 14h00 à 17h00*
(*horaires modifiables selon les périodes)



Pensez à déposer la clef de votre de location ainsi que votre badge barrière à l'accueil à votre départ.

L'ACCUEIL C'EST AUSSI

- Une boutique de souvenirs
- L'interlocuteur à qui faire part des petits dysfonctionnements de vos logements ou emplacements.
- Un pôle d'informations touristiques

Le Bar

Le bar se situe à côté du restaurant de l'Eau Vive , dispose d'une terrasse profitant d'une vue magnifique entre lac et montagnes.



Au comptoir, à table ou encore sur la terrasse, **notre barman sera heureux de vous accueillir** et de vous proposer la carte des boissons : Cocktail du jour, tapas apéritifs, cocktails sans alcool, boissons chaudes.

Cet espace est un lieu d'échanges et de convivialité. Que vous soyez client de l'Eau Vive ou du Camping, cet espace vous est dédié.



Nous sommes ravis de vous accueillir tous les jours de 10h00 à 21h00*
(*sous réserve de modifications et selon période, renseignements auprès de la réception)

Attention : Le bar n'est pas ouvert toute l'année. Renseignez vous auprès de notre accueil pour connaître les jours où ces prestations sont proposées.

Juillet/Août : Une carte de pinsas à consommer sur place ou à emporter et disponible au restaurant.

Votre location



**Nos locations sont disponibles
à partir de 16h00 le jour
d'arrivée et libération avant
10h00 le jour du départ.**

Une caution de 150€ par location vous sera demandé à votre arrivée. Cette caution sera débitée en cas de dégradation ou nettoyage non effectué.

Nous vous rappelons qu'il est interdit de fumer et vapoter dans les locations.
Un service de nettoyage de 100€ sera facturé en cas de non respect.



Un départ tardif est possible, mais un supplément vous sera demandé (sous réserve de disponibilités, renseignements à l'accueil).

En option:

- Ménage de fin de séjour (hors nettoyage de la vaisselle, espace cuisine et poubelles): 50€
- Location de barbecue avec sac charbon: 20€ par tranche de 24h
- Location de kit bébé (matelas à langer, chaise haute et lit parapluie): 15€
- Kit de serviettes de toilettes : 6€ le kit
- Location de draps lit 2 personnes: 12,60€ le kit
- Location de draps lit 1 personne: 10,50€ le kit
- Pension animal : 2€ par nuit



Votre emplacement



Nos emplacements sont disponibles à partir de 14h00 le jour d'arrivée et libération avant 12h00 le jour du départ.

Des blocs sanitaires avec douches, WC et lavabos sont à votre disposition. Des agents de nettoyage effectuent des passages journaliers afin de garantir leurs propretés. Merci de respecter leurs travaux après votre passage.

Pour rappel, il est interdit de faire un feu sur votre emplacement. Uniquement les barbecues hors sol sont acceptés.



Un départ tardif est possible, mais un supplément vous sera demandé (sous réserve de disponibilités, renseignements à l'accueil).



En option:

- Location de barbecue avec sac charbon: 20€ par tranche de 24h
- Location de kit bébé (matelas à langer, chaise haute et lit parapluie): 15€
- Electricité sur l'emplacement : 5€ la nuitée
- Grand confort (eau + électricité) : 7€ la nuitée
- Pension animal : 2€ par nuit



AIRE DE CAMPING-CAR 48€/MAX DISPONIBLE
SANS RESERVATION A PROXIMITE DU CAMPING.
(RENSEIGNEMENT ET PAIEMENT A LA RECEPTION)

La Base de Loisirs



Pendant votre séjour, n'hésitez pas de profiter des multiples activités de la base de loisirs.

GRATUIT:

- Promenade confort: en départ de la base de loisirs, cette promenade vous conduit jusqu'à la célèbre cascade du PISSIEU.
- Lac de baignade du plan d'Eau Vive (premier lac en entrant sur la base de loisirs, situé à moins de 5 minutes à pied)
- Aire de jeux pour enfants au lac de baignade (modules de jeux, aire de jets d'eau...)
- Barbecue collectif au lac de baignade.
- Terrain de pétanques au lac de baignade, eau vive* et camping* (uniquement accessible aux clients TERNELIA).
- Départ de randonnées.
- Table de ping-pong au camping (prêt de raquettes et balle à la réception)

PAYANT:

- Promenade à cheval (à l'entrée de la base de loisirs).
- Cachin water activités (wakeboard, pédalo, structure gonflables...), lac d'activités nautiques.
- Toboggan au lac de baignade.
- Pêche au lac d'activités nautiques (les cartes sont en vente à la réception de l'Eau Vive).
- Sortie VTT (Renseignement à l'entrée du camping).
- Canyoning (Renseignement à l'entrée du camping).
- Yoga et Massage (Renseignement à la réception l'Eau Vive).



Idées de balades et randonnées...



Quelques idées de randonnées:

LE MONT COLOMBIER - 2043 m - D+ 850 m.

LE MONT PELAT - 1545 m - D+550 m.

COL D'ARCLUSAZ - 1770 m - D+900 m.

LA POINTE DE LA GALOPPAZ - 1686 m - D+ 500 m.

MONT PECLOZ EN TRAVERSEE - 2198 m - D+ 1400 m.

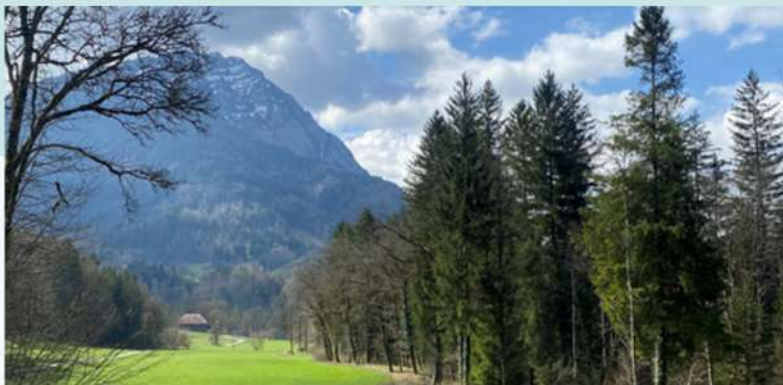
LA DENT DE ROSSANNAZ - 1891 m - D+1100 m.

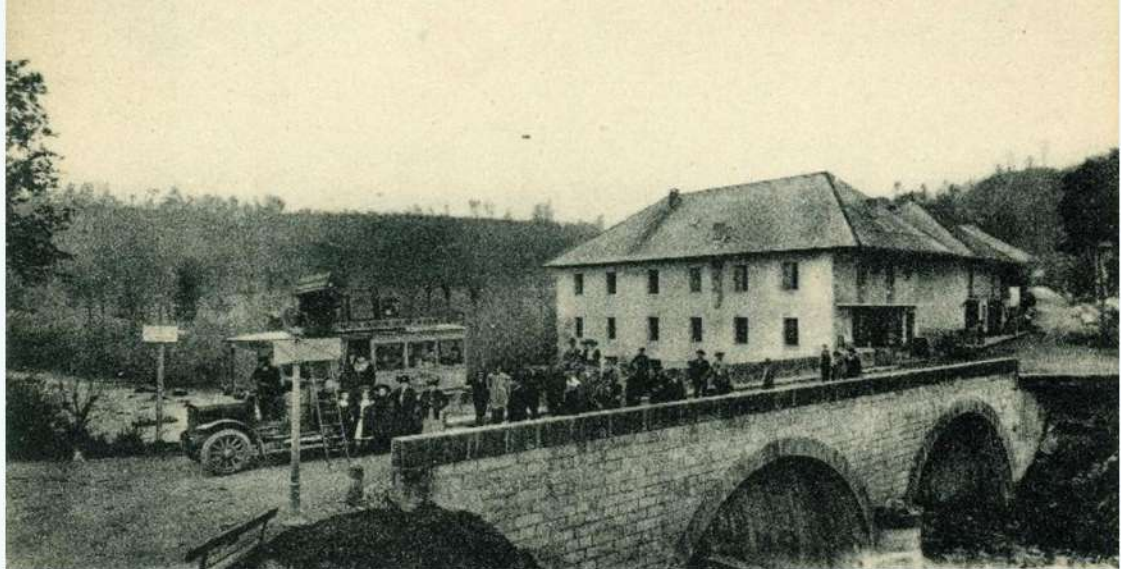
Office du tourisme du chatelard:

Adresse :

Av. Denis Therme, 73630 Le Châtelard

Téléphone : 04 79 54 84 28





Le village de Lescheraines

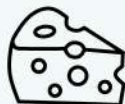
Le mardi matin : marché sur la Place des Cantaloups (le Pont)

Les commerces:

- Boulangerie.
- Coiffeur et salon de beauté.
- Vente de fruits, légumes et produits locaux.
- Boucherie, charcuterie.
- Chocolatier.
- Tabac, presse.
- Quincaillerie.
- Librairie associative.
- Restaurants le plan d'eau et restaurant la grolle.
- Supérette.
- Souvenirs et artisanats.

Autres:

- Cabinet médical.
- La poste.
- Distributeur de fromage.
- Garagiste.



Informations



LES NUMÉROS UTILES :

- Pompier : 18
- Gendarmerie : 17
- SAMU : 15
- Maison médicale de Lescheraines : 04 74 63 30 28
- Cabinet infirmière : 06 17 88 75 23
- Ambulances bauges : 04 79 63 38 38
- Hôpital Aix Les Bains : 04 79 88 61 61
- Centre antipoison (St Alban Leysse) : 04 72 11 69 11
- Taxi les 5 cols : 06 27 84 94 08



BUS ET NAVETTES :

- S06 : Place-Cantalous (Lescheraines) → Pl Clemenceau (AIX LES BAINS) . Horaires variables selon saison.
- Ligne 41 : Place Des Cantalous (Lescheraines) → Annecy Gare (Annecy) . Horaires variables selon saison.



À PROPOS

du camping de l'île du chéran



- 147 EMPLACEMENTS DE 1 A 6 PERSONNES
- 17 EMPLACEMENTS GROUPES DE 20 PERSONNES
- 5 CHALETs DE 6 PERSONNES
- 16 MOBILHOMES DE 5 PERSONNES
- 1 SALLE DE JEUX (RENSEIGNEMENT A LA RECEPTION)
- LAVERIE/ZONE DE REMPLISSAGE D'EAU, VIDANGE A CAISSETTE.



Les barrières du camping sont fermées de 22h00 à 07h00 du matin.



Nous vous rappelons que les fêtes, la musique et toute autre nuisance sonore sont strictement interdites de 22h00 à 7h00. Cette mesure vise à garantir le repos de tous et à maintenir une atmosphère paisible au sein du camping.

Tout manquement à cette règle sera signalé à la police et pourra faire l'objet d'une amende.

Merci de votre compréhension.

Le camping Ternélia Les Iles du Chéran fait partie d'un groupement d'associations qui vous propose des séjours sur les sites suivants :



LE RUBONS
Saint-Etienne-de-Tinée



LES FLOCONS VERTS
Les Carroz d'Arâches



LE TÉLÉMARK
Pralognan-La-Vanoise



LE PRÉ DU LAC
Saint-Jorioz



L'EAU VIVE
Lescheraines



L'ÎLE DU CHÉRAN
Lescheraines



LES RÉSIDENCES D'ARMOR
Douarnenez



LE VENT DU LARGE
Saint-Gilles-Croix-de-Vie



HENRI IV
Clisson

LE CAMPING DES ILES DU CHERAN EST MEMBRE DE LA FÉDÉRATION TERNÉLIA TOURISME

qui regroupe 60 associations autonomes comme la nôtre, offrant ainsi un choix de destinations partout en France.
Catalogue disponible à l'accueil





Partagez votre expérience

AVEZ-VOUS APPRÉCIÉ VOTRE SÉJOUR CHEZ NOUS ?

Nous sommes heureux d'avoir pu vous accueillir dans notre camping.
N'hésitez pas à parler de votre expérience chez nous autour de vous en écrivant **un avis sur notre site internet, sur Facebook ou sur TripAdvisor.fr**. Merci d'avance pour vos commentaires. À très bientôt !



Camping de l'Ile du chéran
Base de Loisirs de Lescheraines,
73340 Lescheraines, France
06 01 76 48 35
accueil.ileducheran@ternelia.com
<https://www.savoie-camping.com/fr>